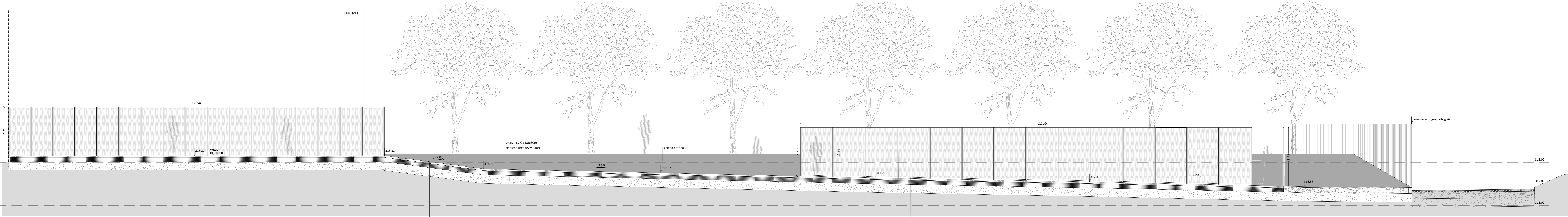


±0.00 = 318.32m n.v.

VZDRŽEVALNA DELA - SITUACIJA

		ARREA, arhitektura, d.o.o. Kolovrca 36, 1000 Ljubljana tel: 01 595 36 70, fax: 01 595 36 20 e-mail: arrea@arrea.si
Investitor: MESTNA OBČINA LJUBLJANA, Mestni trg 1, 1000 Ljubljana		
Projekt: ZUNANJA UREDITEV OB IGRIŠČIH OŠ ŠMARTNO		
Ime: SITUACIJA		
Skl. št.: Skl. št. projekta:	št. št.: ime:	Podpis:
Datum: 11/2018		Projektant: Matjaž Bolčina u.d.i.a.
Vrsta: ARHITEKTURA	Faza: PZI	Datum: december 2018
Škalo: 1:100	Datum: 11/2018	Riba št.: 01.1



VHOD KUHNJE
Jeklena panelna fasada iz perforirane pločevine na jekleni podkonstrukciji.
glej načrt 03.1 Načrt vhoda kuhinje

ZU - 5 VHOD KUHNJA
- prefabricirane plošče iz pranega betona 8 cm
- AB temeljna plošča 20 cm
- utrjeno nasutje 40 cm

ZU - 6* POT (tlak v naklonu 12%)
- prefabricirane plošče iz pranega betona 8 cm
- AB plošča 20 cm
- utrjeno nasutje 40 cm

ZU - 6 POT (tlak v naklonu)
- prefabricirane plošče iz pranega betona 8 cm
- AB plošča 20 cm
- utrjeno nasutje 40 cm

obliko fasadne plošče prilagoditi poteku ceste
glej načrt 03.2 Načrt smetarnice

ZU - 6 SMETARNIK (tlak v naklonu)
- prefabricirane plošče iz pranega betona 8 cm
- AB plošča 20 cm
- utrjeno nasutje 40 cm

SMETARNIK
Jeklena panelna fasada iz perforirane pločevine na jekleni podkonstrukciji.
glej načrt 03.2 Načrt smetarnice

NOVA OGRAJA
kovinska ograja po vzoru obstoječe

ZU - 2 PLOČNIK
asfalt
Načrt prometa 34/2018

ZU - 1 DOVOZNA CESTA
asfalt
Načrt prometa 34/2018

±0.00 = 318.32m n.v.
VZDRŽEVALNA DELA - PROFIL CESTE 01

Projektor: **ARREA**
ARREA, arhitektura, d.o.o.
Kobaryeva ul. 1000 Ljubljana
SI-1000 Ljubljana
tel: 01 5965 38 19, fax: 01 5965 38 20
e-mail: arrea@arrea.si

MESTNA OBČINA LJUBLJANA, Mestni trg 1, 1000 Ljubljana

Projek: ZUNANJA UREDITEV OB IGRISČIH OŠ ŠMARTNO

Ime: PROFIL CESTE 01

Obj. vodilni projektant: A-1018 Maruša Zorec u.d.i.a. *MZ*

Obj. projektant: A-1018 Maruša Zorec u.d.i.a. *MZ*

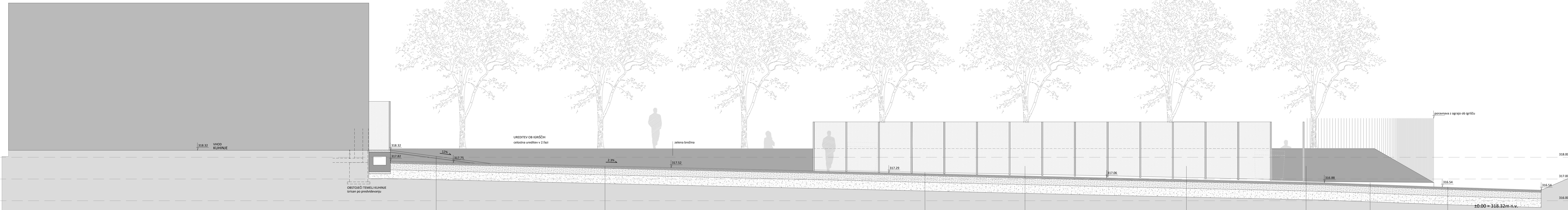
Projektant: Matjaž Bolčina u.d.i.a.

Arhitektura PZI 1:50 december 2018 11/2018 02.1

© copyright ARREA d.o.o.

OBSTOJEČA DREVESA

NOVA DREVESA - 2. FAZA



ZU - 6* POT (tlak v naklonu 12%)
 - prefabricirane plošče iz pranege betona 8 cm
 - AB plošča 20 cm
 - utrjeno nasutje 40 cm

ZU - 6 POT (tlak v naklonu)
 - prefabricirane plošče iz pranege betona 8 cm
 - AB plošča 20 cm
 - utrjeno nasutje 40 cm

obliko fasadne plošče prilagoditi poteku ceste
 glej načrt 03.2 Načrt smetarnice

ZU - 6 SMETARNIK (tlak v naklonu)
 - prefabricirane plošče iz pranege betona 8 cm
 - AB plošča 20 cm
 - utrjeno nasutje 40 cm

SMETARNIK
 Jeklena panelna fasada iz perforirane pločevine na jekleni podkonstrukciji.
 glej načrt 03.2 Načrt smetarnice

NOVA OGRAJA
 kovinska ograja po vzoru obstoječe

ZU - 2 PLOČNIK
 asfalt
 Načrt prometa 34/2018

ZU - 1 DOVOZNA CESTA
 asfalt
 Načrt prometa 34/2018

VZDRŽEVALNA DELA - PROFIL CESTE 02

ARREA, arhitektura, d.o.o.
 Kolodrska 56, 1000 Ljubljana
 tel: 01 5965 36 19, fax: 01 5965 38 20
 e-mail: arrea@arrea.si

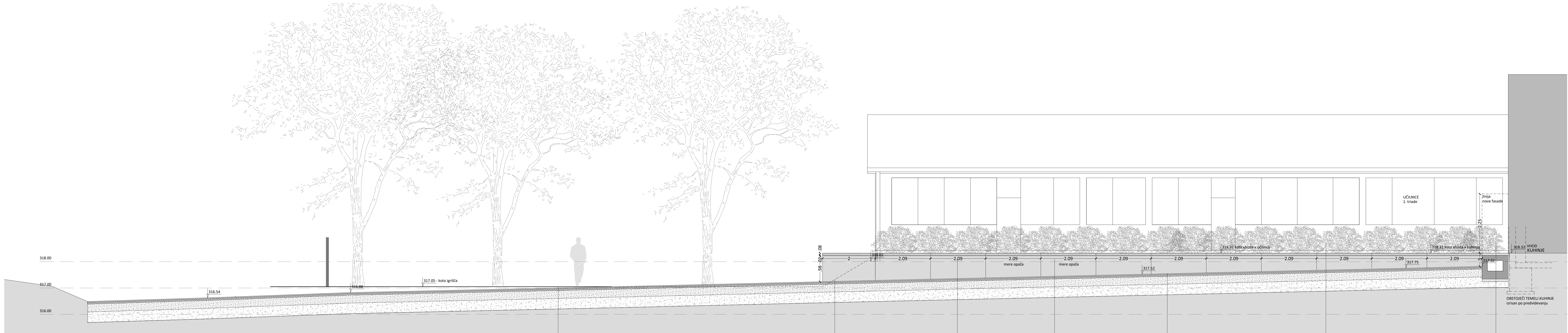
MESTNA OBČINA LJUBLJANA, Mestni trg 1, 1000 Ljubljana

ZUNANJA UREDITEV OB IGRISČIH OŠ ŠMARTNO

PROFIL CESTE 02

Obj. vodil projektant: A-1018 Maruša Zorec u.d.i.a. *MZ*
 Obj. pripravil: A-1018 Maruša Zorec u.d.i.a. *MZ*
 Projektant: Matjaž Bolčina u.d.i.a.

Arhitektura PZI 1:50 december 2018 11/2018 02.2



±0.00 = 318.32m n.v.

VZDRŽEVALNA DELA - PROFIL CESTE 03

Projektant: ARREA arhitektura, d.o.o.
 Kolovozova 58, 1000 Ljubljana
 tel: 01 4960 36 18, fax: 01 4960 36 20
 e-mail: arrea@arrea.si

Investitor: MESTNA OBČINA LJUBLJANA, Mestni trg 1, 1000 Ljubljana

Projekat: ZUNANJA UREDITEV OB IGRISČIH OŠ ŠMARTNO

Profil: PROFIL CESTE 03

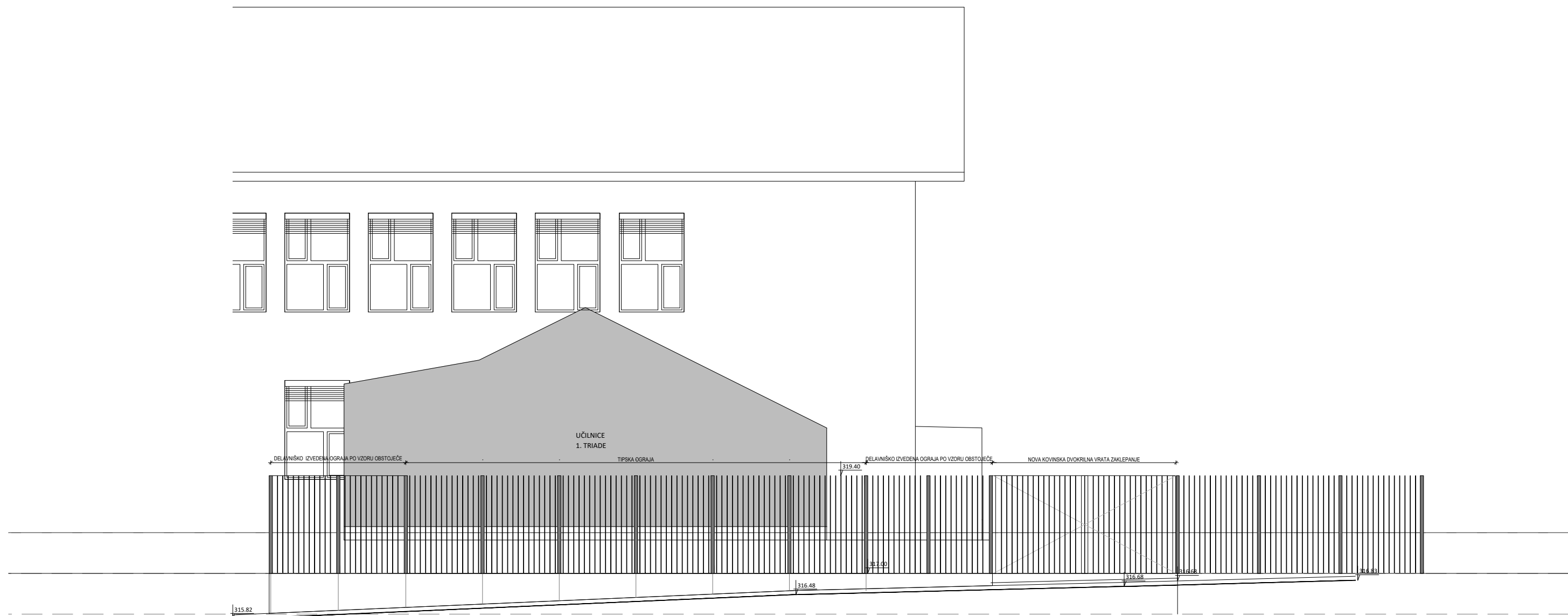
Obj. vodja: A-1018 Maruša Zorec u.d.i.a. *MZ*
 Obj. projektant: A-1018 Maruša Zorec u.d.i.a. *MZ*
 Projektant: Matjaž Bolčina u.d.i.a. *MB*

Sklop: ARHITEKTURA Faza: PZI Merilo: 1:50 Datum: december 2018 Projekt št.: 11/2018 Raba št.: 02.3

BRÉŽINA	BETONSKI ZIDEC	BETONSKI ZIDEC	ZU - 1 DOVOZNA CESTA -AC 11 surf B70/100 A3 -AC 22 base B70/100, A3 -tamponski drobljenec TD 32 *nasutje kamnitega zmrzlinsko odpornega materiala 0/63 *geotekstil - filtrski sloj 300g/m ² (kot npr. Polyfelt ali enakovredno) Z debelina	4.00 cm 6.00 cm 30.0 cm 40.0 cm 80.0cm	ZASADITEV OB UČILNICAH grmovnice gaber	NAKLADALNA PLOŠČAD Ekonomski vhod
---------	----------------	----------------	---	---	--	--------------------------------------

OTROŠKO IGRISČE	BETONSKI ZIDEC	BETONSKI ZIDEC	ZU - 1 DOVOZNA CESTA -AC 11 surf B70/100 A3 -AC 22 base B70/100, A3 -tamponski drobljenec TD 32 *nasutje kamnitega zmrzlinsko odpornega materiala 0/63 *geotekstil - filtrski sloj 300g/m ² (kot npr. Polyfelt ali enakovredno) Z debelina	4.00 cm 6.00 cm 30.0 cm 40.0 cm 80.0cm	ZASADITEV OB UČILNICAH grmovnice gaber	NAKLADALNA PLOŠČAD Ekonomski vhod
-----------------	----------------	----------------	---	---	--	--------------------------------------

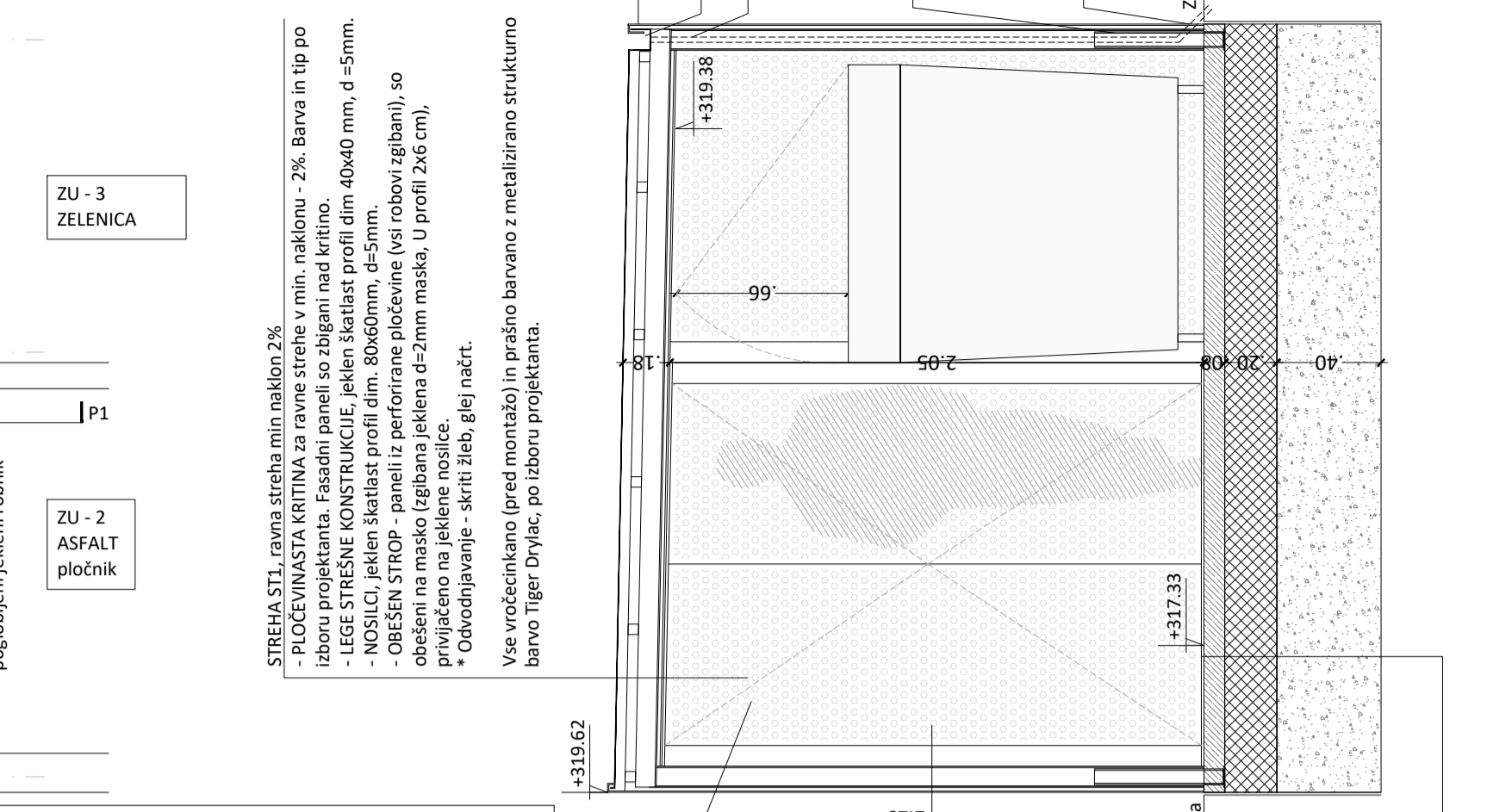
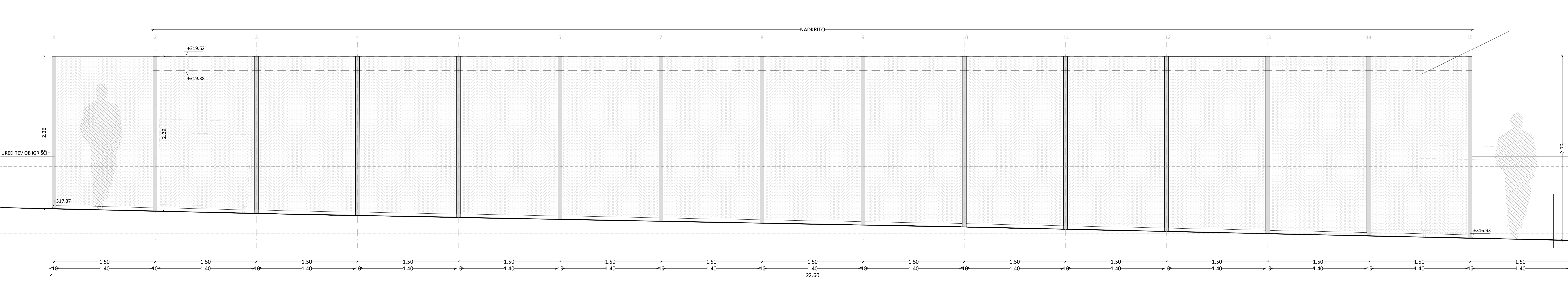
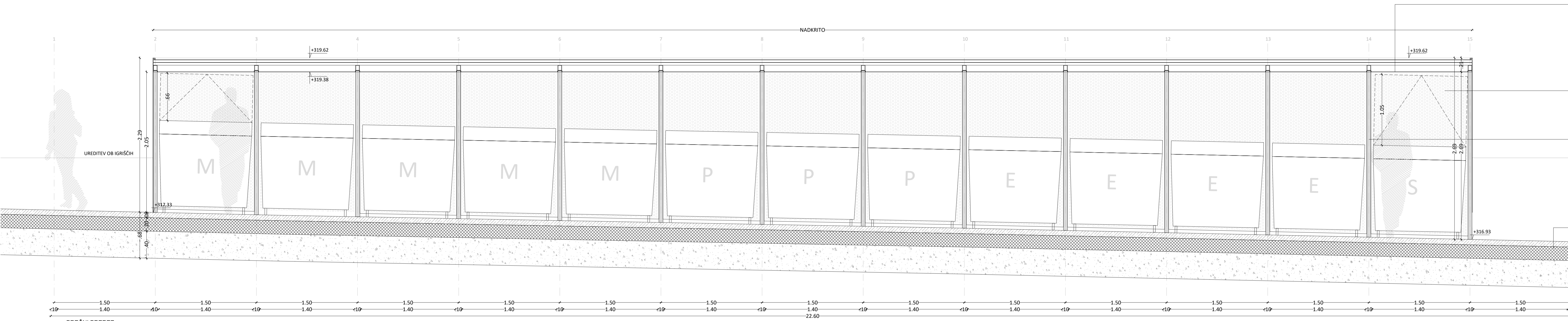
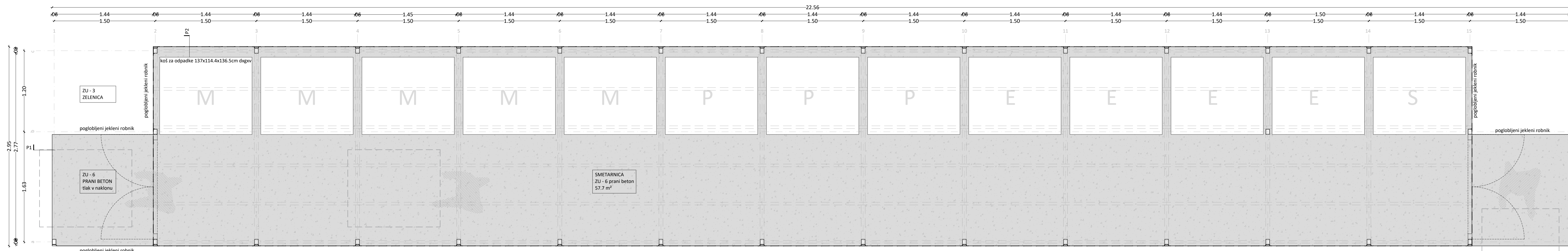
OTROŠKO IGRISČE	BETONSKI ZIDEC	BETONSKI ZIDEC	ZU - 1 DOVOZNA CESTA -AC 11 surf B70/100 A3 -AC 22 base B70/100, A3 -tamponski drobljenec TD 32 *nasutje kamnitega zmrzlinsko odpornega materiala 0/63 *geotekstil - filtrski sloj 300g/m ² (kot npr. Polyfelt ali enakovredno) Z debelina	4.00 cm 6.00 cm 30.0 cm 40.0 cm 80.0cm	ZASADITEV OB UČILNICAH grmovnice gaber	NAKLADALNA PLOŠČAD Ekonomski vhod
-----------------	----------------	----------------	---	---	--	--------------------------------------



±0.00 = 318.32m n.v.

VZDRŽEVALNA DELA - PROFIL CESTE 04

Projektant:	arrea arhitektura d.o.o.		ARREA, arhitektura, d.o.o. Kolarjeva 58, 1000 Ljubljana tel. 01/565 36 19, fax. 01/565 36 20 e-mail arrea@arrea.si
Investitor:	MESTNA OBČINA LJUBLJANA, Mestni trg 1, 1000 Ljubljana		
Projekt:	ZUNANJA UREDITEV OB IGRISČIH OŠ ŠMARTNO		
Risba:	PROFIL CESTE 04	Id. št.:	Ime:
		Odg. vodja projekta:	A-1018 Maruša Zorec u.d.i.a. <i>Zou</i>
		Odg. projektant načrta:	A-1018 Maruša Zorec u.d.i.a. <i>Zou</i>
		Projektant:	Matjaž Bolčina u.d.i.a.
Načrt:	ARHITEKTURA	Faza:	PZI
		Merilo:	1:50
		Datum:	december 2018
		Projekt št.:	11/2018
		Risba št.:	02.4



STREHA ST3, ravna streha min naklon 2%
 - IZBOR PROJEKTANTA: Fasadni paneli so obigani nad kritino.
 - LEGE STREŠNE KONSTRUKCIJE, jeklen skatlast profil dim 40x40 mm, d=5mm
 - NOSILEC, jeklen skatlast profil dim. 80x60mm, d=5mm
 - OBEŠEN STROP, paneli iz perforirane pločevine (vsi robovi zgiban), so obeljeni na masko (zgibana jeklena d=2mm maska, U profi 2x6 cm), privijačeno na jeklene nosilce.
 * Obodnjivanje - skriti klob, glej načrt.
 Vse vročecinkano (pred montažo) in prašno barvano z metalizirano strukturo barvo Tiger Drylac, po izboru projektanta.

FASADA
 Jeklena panelna fasada. Paneli iz perforirane pločevine (vsi robovi zgiban), so obeljeni na masko (zgibana jeklena d=2mm maska, U profi 2x6 cm), privijačeno na jeklene stebre. Vse vročecinkano (pred montažo) in prašno barvano z metalizirano strukturo barvo Tiger Drylac, po izboru projektanta. Višina fasade je 225 cm od finalnega tlaka.

KONSTRUKCIJA
 Jekleni okvirji (2 stebra med seboj povezana s horizontalnim nosilcem). Okvirji so na AB temeljno ploščo montirani preko jeklene talne plošče.
 - TALNA PLOŠČA ZA STEBER jeklen skatlast profil dim 60x40 mm, d=5mm, sidrano v AB temeljno ploščo.
 - STEBER jeklen skatlast profil dim. 80x60mm, d=5mm, privijačen na jekleno talno ploščo.
 - NOSILEC jeklen skatlast profil dim. 80x60mm, d=5mm.
 - LEGE STREŠNE KONSTRUKCIJE, jeklen skatlast profil dim 40x40 mm, d=5mm.
 Vse vročecinkano (pred montažo) in prašno barvano z metalizirano strukturo barvo Tiger Drylac, po izboru projektanta. Višina fasade je 225 cm od finalnega tlaka.

TLAK ZU-6 prani tlak, tlak v naklonu
 - prefabricirane plošče pranege betona
 - lepilo 0,40 cm
 - AB temeljna plošča 20,0 cm
 - utipeno nasutje 40,0 cm
 - debelina 68,4 cm

STREHA ST3, ravna streha min naklon 2%
 - IZBOR PROJEKTANTA: Fasadni paneli so obigani nad kritino.
 - LEGE STREŠNE KONSTRUKCIJE, jeklen skatlast profil dim 40x40 mm, d=5mm
 - NOSILEC, jeklen skatlast profil dim. 80x60mm, d=5mm
 - OBEŠEN STROP, paneli iz perforirane pločevine (vsi robovi zgiban), so obeljeni na masko (zgibana jeklena d=2mm maska, U profi 2x6 cm), privijačeno na jeklene nosilce.
 * Obodnjivanje - skriti klob, glej načrt.
 Vse vročecinkano (pred montažo) in prašno barvano z metalizirano strukturo barvo Tiger Drylac, po izboru projektanta.

FASADA
 Jeklena panelna fasada. Paneli iz perforirane pločevine (vsi robovi zgiban), so obeljeni na masko (zgibana jeklena d=2mm maska, U profi 2x6 cm), privijačeno na jeklene stebre. Vse vročecinkano (pred montažo) in prašno barvano z metalizirano strukturo barvo Tiger Drylac, po izboru projektanta. Višina fasade je 225 cm od finalnega tlaka.

KONSTRUKCIJA
 Jekleni okvirji (2 stebra med seboj povezana s horizontalnim nosilcem). Okvirji so na AB temeljno ploščo montirani preko jeklene talne plošče.
 - TALNA PLOŠČA ZA STEBER jeklen skatlast profil dim 60x40 mm, d=5mm, sidrano v AB temeljno ploščo.
 - STEBER jeklen skatlast profil dim. 80x60mm, d=5mm, privijačen na jekleno talno ploščo.
 - NOSILEC jeklen skatlast profil dim. 80x60mm, d=5mm.
 - LEGE STREŠNE KONSTRUKCIJE, jeklen skatlast profil dim 40x40 mm, d=5mm.
 Vse vročecinkano (pred montažo) in prašno barvano z metalizirano strukturo barvo Tiger Drylac, po izboru projektanta. Višina fasade je 225 cm od finalnega tlaka.

TLAK ZU-6 prani tlak, tlak v naklonu
 - prefabricirane plošče pranege betona
 - lepilo 0,40 cm
 - AB temeljna plošča 20,0 cm
 - utipeno nasutje 40,0 cm
 - debelina 68,4 cm

FASADA
 Jeklena panelna fasada. Paneli iz perforirane pločevine (vsi robovi zgiban), so obeljeni na masko (zgibana jeklena d=2mm maska, U profi 2x6 cm), privijačeno na jeklene stebre. Vse vročecinkano (pred montažo) in prašno barvano z metalizirano strukturo barvo Tiger Drylac, po izboru projektanta. Višina fasade je 225 cm od finalnega tlaka.

KONSTRUKCIJA
 Jekleni okvirji (2 stebra med seboj povezana s horizontalnim nosilcem). Okvirji so na AB temeljno ploščo montirani preko jeklene talne plošče.
 - TALNA PLOŠČA ZA STEBER jeklen skatlast profil dim 60x40 mm, d=5mm, sidrano v AB temeljno ploščo.
 - STEBER jeklen skatlast profil dim. 80x60mm, d=5mm, privijačen na jekleno talno ploščo.
 - NOSILEC jeklen skatlast profil dim. 80x60mm, d=5mm.
 - LEGE STREŠNE KONSTRUKCIJE, jeklen skatlast profil dim 40x40 mm, d=5mm.
 Vse vročecinkano (pred montažo) in prašno barvano z metalizirano strukturo barvo Tiger Drylac, po izboru projektanta. Višina fasade je 225 cm od finalnega tlaka.

TLAK ZU-6 prani tlak, tlak v naklonu
 - prefabricirane plošče pranege betona
 - lepilo 0,40 cm
 - AB temeljna plošča 20,0 cm
 - utipeno nasutje 40,0 cm
 - debelina 68,4 cm

FASADNI PAS
VZDOLŽNI PREREZ

STREHA ST1, ravna streha min naklon 2%-
PLOČEVINASTA KRITINA za ravne strehe v
min. naklonu - 2%. Barva in tip po izboru
projektanta. Fasadni paneli so zbigani nad
kritino.

NOSILEC jeklen škatlast profil dim. 80x60mm,
d=5mm.

OBEŠEN STROP - jeklen panelen strop.
Paneli iz perforirane pločevine (vsi robovi
zbigani) sidrano na podkonstrukcijo, U
profil 2x6 cm, zbigana jeklena d=2mm
pločevina.

FASADA - jeklena panelna fasada. Paneli iz
perforirane pločevine (vsi robovi zbigani),
so obešeni na podkonstrukcijo - masko
(zbigana jeklena d=2mm maska, U profil
2x6 cm), privijačeno na jeklene stebre.

PRIMARNI STEBER - jeklen škatlast profil
dim 60x40, d=5mm, sidrano v AB temeljno
ploščo. Vijačen na sekundarni steber.

SEKUNDARNI STEBER - podkonstrukcija za
primarne stebre - jeklen škatlast profil dim
60x40, d=5mm, sidrano v AB temeljno
ploščo.

U profil za obešanje fasade do AB plošče,
na AB plošči kovinska ploščica 6x8 cm,
po izgledu enaka U profilu

TLAK ZU-5 prani tlak
- prefabricirane plošče pranege betona,
granulacija in barva po izboru projektanta.

TALNA PLOŠČA ZA STEBER jeklen škatlast
profil dim 60x40 mm, d=5mm, sidrano v
AB temeljno ploščo.

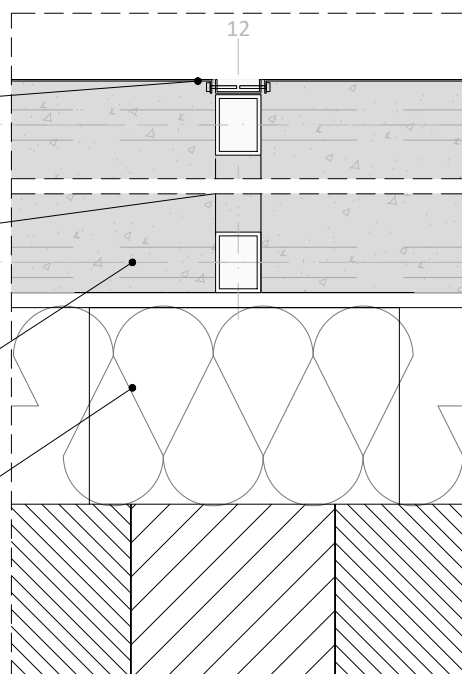
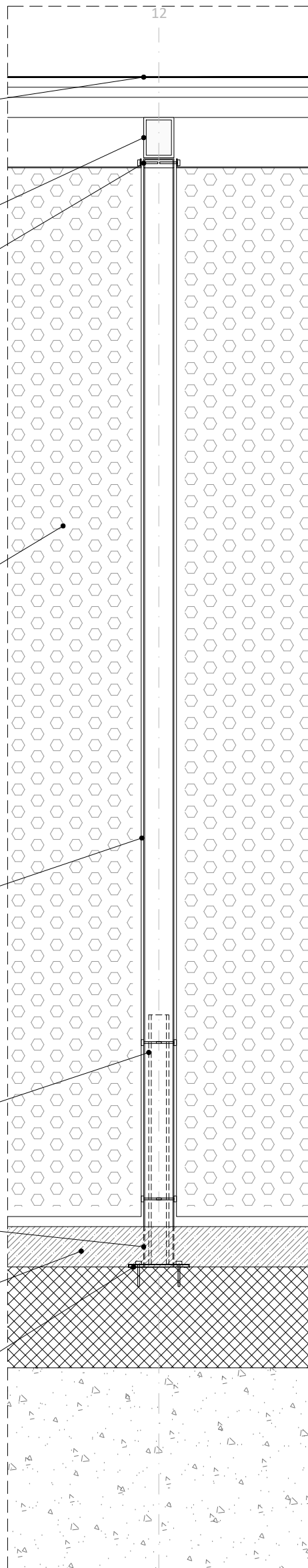
FASADA - jeklena panelna perforirana
fasada, obešena na podkonstrukcijo -
U profil 2x6 cm, d=2mm.

TLAK ZU 5 - plošče prefabriciranega
pranege betona
164X6 cm, d=8 cm
granulacija in barva po izboru projektanta.

TLAK ZU 5 - plošče prefabriciranega
pranege betona
180X200 cm, d=8 cm
granulacija in barva po izboru projektanta.

S1 obstoječa zidana stena na fasado

FASADNI PAS
TLORIS



FASADNI PAS
PREČNI PREREZ

zbigana jeklena panelna fasada

ŽLOTA

LEGE STREŠNE KONSTRUKCIJE, jeklen
škatlast profil dim 40x40 mm, d =5mm.

OBEŠEN STROP - jeklen panelen strop.
Paneli iz perforirane pločevine (vsi robovi
zbigani) sidrano na podkonstrukcijo, U
profil 2x6 cm, zbigana jeklena d=2mm
pločevina.

ŽLEBIČ speljano v vertikalni konstrukciji

FASADA - jeklena panelna fasada. Paneli iz
perforirane pločevine (vsi robovi zbigani),
so obešeni na podkonstrukcijo - masko
(zbigana jeklena d=2mm maska, U profil
2x6 cm), privijačeno na jeklene stebre.

PRIMARNI STEBER - jeklen škatlast profil
dim 60x40, d=5mm, sidrano v AB temeljno
ploščo. Vijačen na sekundarni steber.

SEKUNDARNI STEBER - podkonstrukcija za
primarne stebre - jeklen škatlast profil dim
60x40, d=5mm, sidrano v AB temeljno
ploščo.

ODTOK izrez v vertikalni konstrukciji in
fasadi

SENČNA FUGA v AB plošči - 2 cm
sidrano v AB ploščo

OPOMBA
Vsi jekleni deli konstrukcije, fasade, stropa
in strehe:
Vse vročcinkano (pred montažo) in
prašno barvano z metalizirano strukturno
barvo Tiger Drylac, po izboru projektanta.

±0.00 = 318.32m n.v.

VZDRŽEVALNA DELA - FASADNI PAS SMETARNICA IN VHOD KUHINJE

Projektant:
arrea
arhitektura d.o.o.

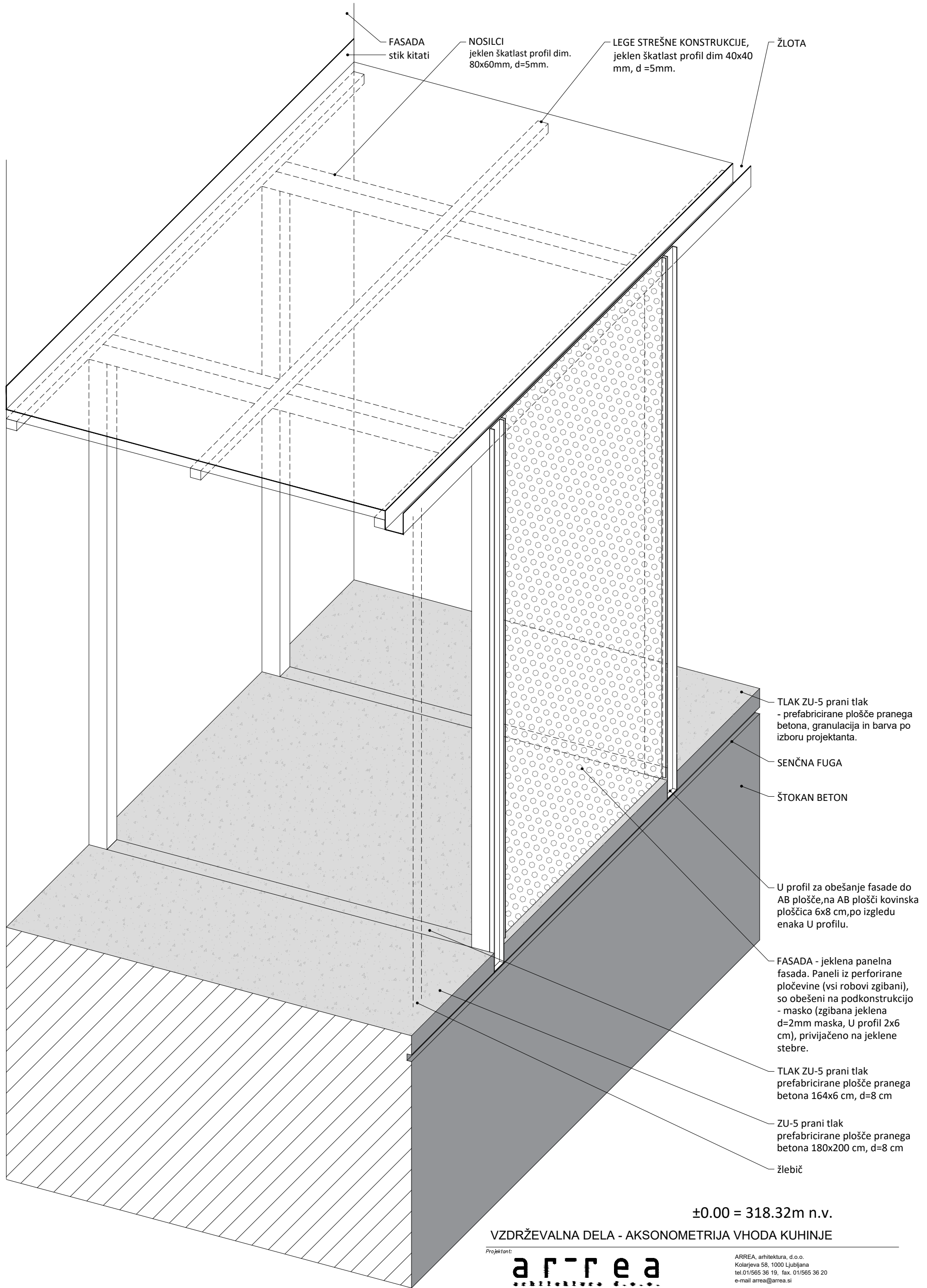
ARREA, arhitektura, d.o.o.
Kolarjeva 58, 1000 Ljubljana
tel. 01/565 36 19, fax. 01/565 36 20
e-mail arrea@arrea.si

Investitor:
MESTNA OBČINA LJUBLJANA, Mestni trg 1, 1000 Ljubljana

Projekt:
ZUNANJA UREDITEV OB IGRIŠČIH OŠ ŠMARTNO

Risba:	Id. št.:	Ime:	Podpis:
FASADNI PAS SMETARNICA IN VHOD KUHINJE	Odg. vodja projekta: A-1018	Maruša Zorec u.d.i.a.	<i>Zou</i>
	Odg. projektant načrta: A-1018	Maruša Zorec u.d.i.a.	<i>Zou</i>
	Projektant:	Matjaž Bolčina u.d.i.a.	

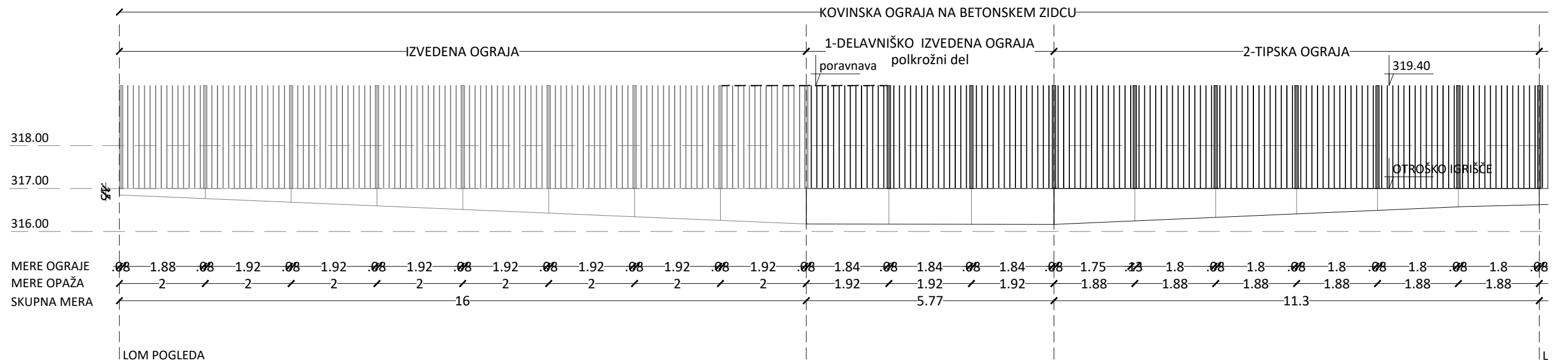
Nobr:	Faza:	Merilo:	Datum:	Projekt št.:	Risba št.:
ARHITEKTURA	PZI	1:10	december 2018	11/2018	04.1



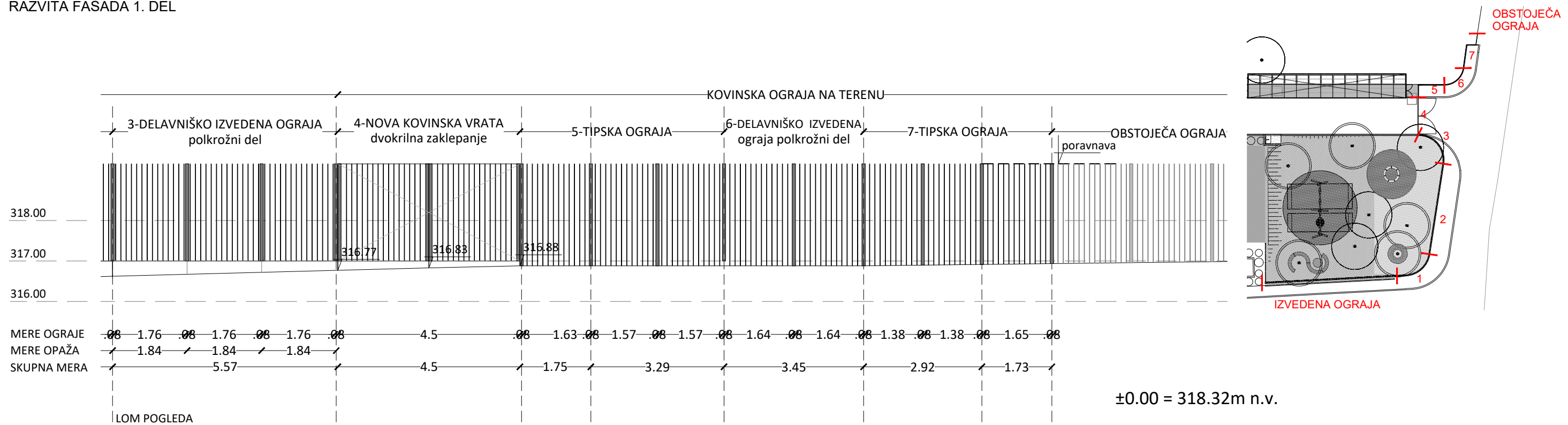
±0.00 = 318.32m n.v.

VZDRŽEVALNA DELA - AKSONOMETRIJA VHODA KUHINJE

Projektant:		ARREA, arhitektura, d.o.o. Kolarjeva 58, 1000 Ljubljana tel. 01/565 36 19, fax. 01/565 36 20 e-mail arrea@arrea.si	
Investitor:		MESTNA OBČINA LJUBLJANA, Mestni trg 1, 1000 Ljubljana	
Projekt:		ZUNANJA UREDITEV OB IGRIŠČIH OŠ ŠMARTNO	
Risba:		id. št.:	Ime:
AKSONOMETRIJA VHODA KUHINJE		Ög. vodja projekta:	A-1018 Maruša Zorec u.d.i.a. <i>Zou</i>
		Ög. projektant načrta:	A-1018 Maruša Zorec u.d.i.a. <i>Zou</i>
		Projektant:	Matjaž Bolčina u.d.i.a.
Načrt:	Faza:	Merilo:	Datum:
ARHITEKTURA	PZI		december 2018
		Projekt št.:	Risba št.:
		11/2018	04.2



RAZVITA FASADA 1. DEL



RAZVITA FASADA 2. DEL

±0.00 = 318.32m n.v.

VZDRŽEVALNA DELA - SHEMA OGRAJE

Projektant: **arrea** arhitektura d.o.o.
 ARREA, arhitektura, d.o.o.
 Kolarjeva 58, 1000 Ljubljana
 tel. 01/565 36 19, fax. 01/565 36 20
 e-mail arrea@arrea.si

Investitor: MESTNA OBČINA LJUBLJANA, Mestni trg 1, 1000 Ljubljana

Projekt: ZUNANJA UREDITEV OB IGRIŠČIH OŠ ŠMARTNO

Risba: SHEMA OGRAJE

Id. št.: Ime: Podpis:

Odg. vodja projekta: A-1018 Maruša Zorec u.d.i.a. *Zou*

Odg. projektant načrta: A-1018 Maruša Zorec u.d.i.a. *Zou*

Projektant: Matjaž Bolčina u.d.i.a.

Načrt: ARHITEKTURA Faza: PZI Merilo: 1:100 Datum: december 2018 Projekt št.: 11/2018 Risba št.: 05.1