

ARP

ZUNANJA UREDITEV OSNOVNA ŠOLA ŠMARTNO POD ŠMARNO GORO

projekt

ARP Studio za arhitekturo in oblikovanje d.o.o., Ulica 15. Maja 2, 6000 Koper

projektant

Mestna občina Ljubljana, Mestni trg 1, 1000 Ljubljana

investitor

1 - NAČRT ARHITEKTURE

št. načrta

Matjaž Bolčina u.d.i.a.

odgovorni vodja projekta [id. št.]

A - 1747

05-19-PZI

št. projekta

Ernest Milčinović u.d.i.a., Danijel Tejić abs. arh.

projektant

GEODETSKI POSNETEK

risba

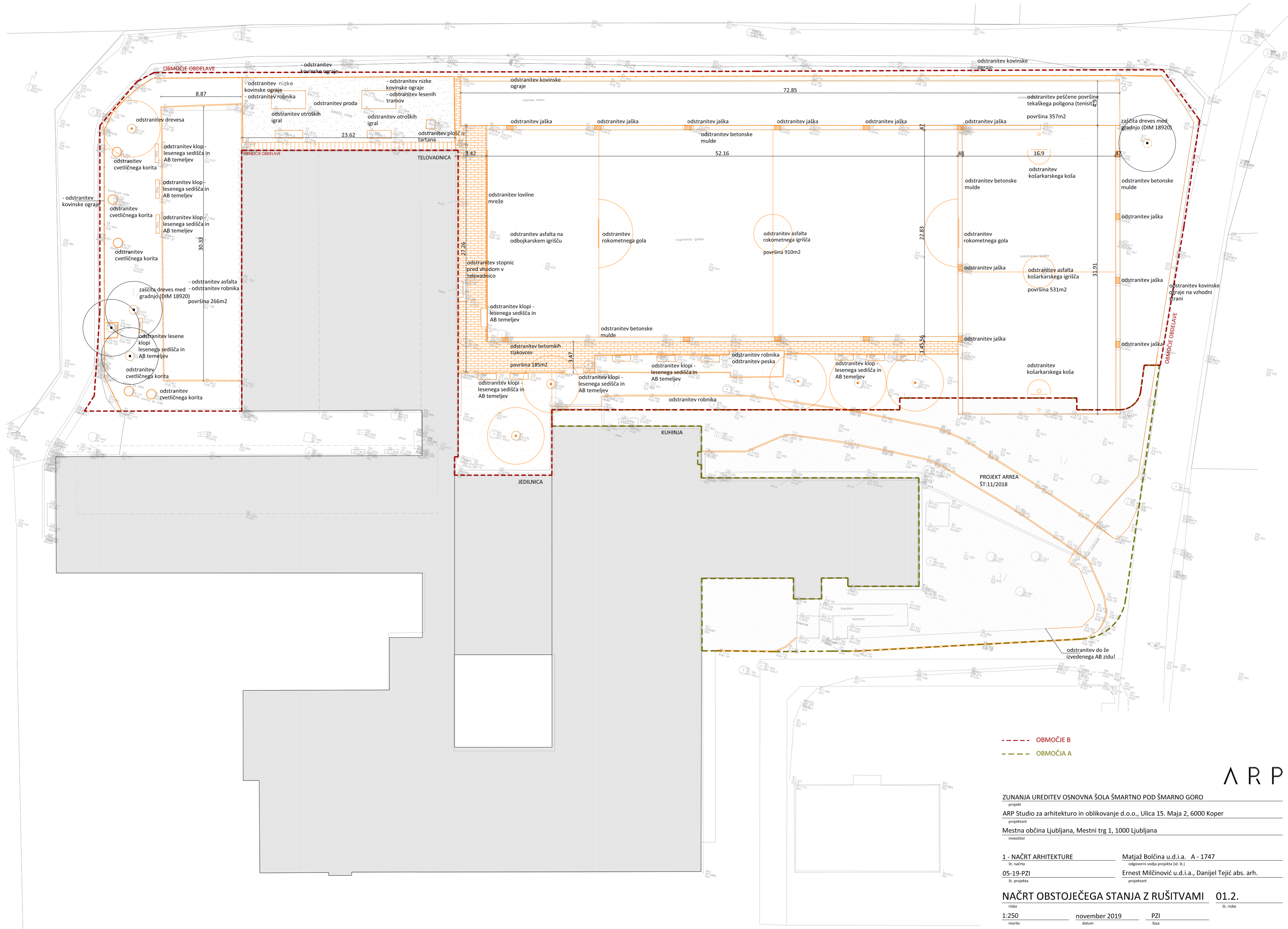
01.1.

št. risbe

1:500
merilo

november 2019
datum

PZI
faza



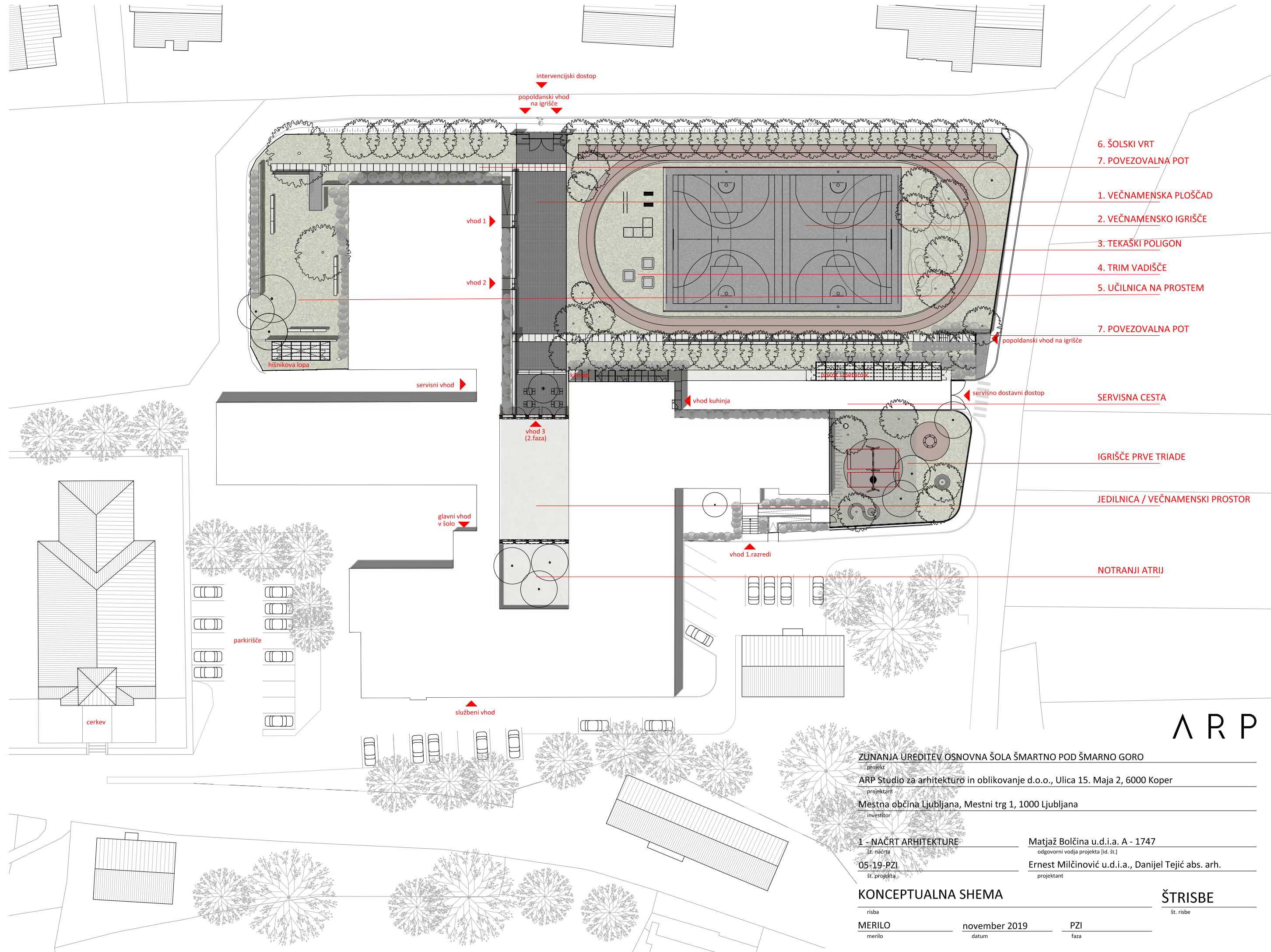
--- OBMOČJE B
 --- OBMOČJE A

ZUNANJA UREDITEV OSNOVNA ŠOLA ŠMARTNO POD ŠMARNO GORO
 projekt
 ARP Studio za arhitekturo in oblikovanje d.o.o., Ulica 15. Maja 2, 6000 Koper
 projektant
 Mestna občina Ljubljana, Mestni trg 1, 1000 Ljubljana
 investitor

1 - NAČRT ARHITEKTURE Matjaž Bolčina u.d.i.a. A - 1747
 št. načrta odgovorni vodja projekta [id. št.]
05-19-PZI Ernest Milčinovič u.d.i.a., Danijel Tejič abs. arh.
 št. projekta projektant

NAČRT OBSTOJEČEGA STANJA Z RUŠITVAMI 01.2.
 risba
 1:250 november 2019 PZI
 merilo datum faza
 št. risbe

ARP



- 6. ŠOLSKI VRT
- 7. POVEZOVALNA POT
- 1. VEČNAMENSKA PLOŠČAD
- 2. VEČNAMENSKO IGRIŠČE
- 3. TEKAŠKI POLIGON
- 4. TRIM VADIŠČE
- 5. UČILNICA NA PROSTEM
- 7. POVEZOVALNA POT
- SERVISNA CESTA
- IGRIŠČE PRVE TRIADE
- JEDILNICA / VEČNAMENSKI PROSTOR
- NOTRANJI ATRIJ

ARP

ZUNANJA UREDITEV OSNOVNA ŠOLA ŠMARTNO POD ŠMARNO GORO
 projekt
 ARP Studio za arhitekturo in oblikovanje d.o.o., Ulica 15. Maja 2, 6000 Koper
 projektant
 Mestna občina Ljubljana, Mestni trg 1, 1000 Ljubljana
 investitor

1 - NAČRT ARHITEKTURE
 št. načrta
 05-19-PZI
 št. projekta

Matjaž Bolčina u.d.i.a. A - 1747
 odgovorni vodja projekta [id. št.]
 Ernest Milčinović u.d.i.a., Danijel Tejić abs. arh.
 projektant

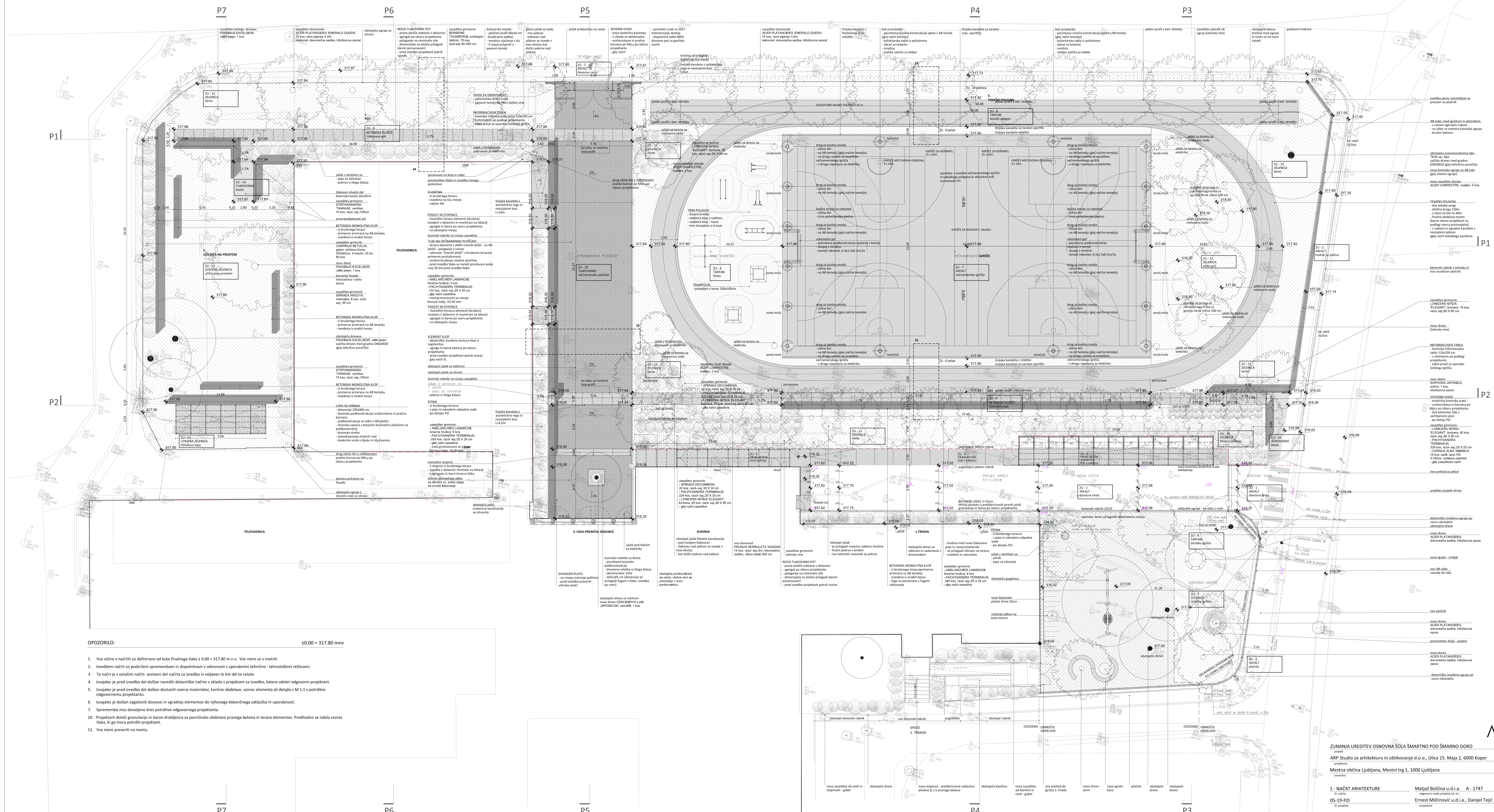
KONCEPTUALNA SHEMA

risba
 MERILO
 merilo

november 2019
 datum

PZI
 faza

ŠTRISBE
 št. risbe



OPOZORILO: ±0.00 = 317.80 mnn

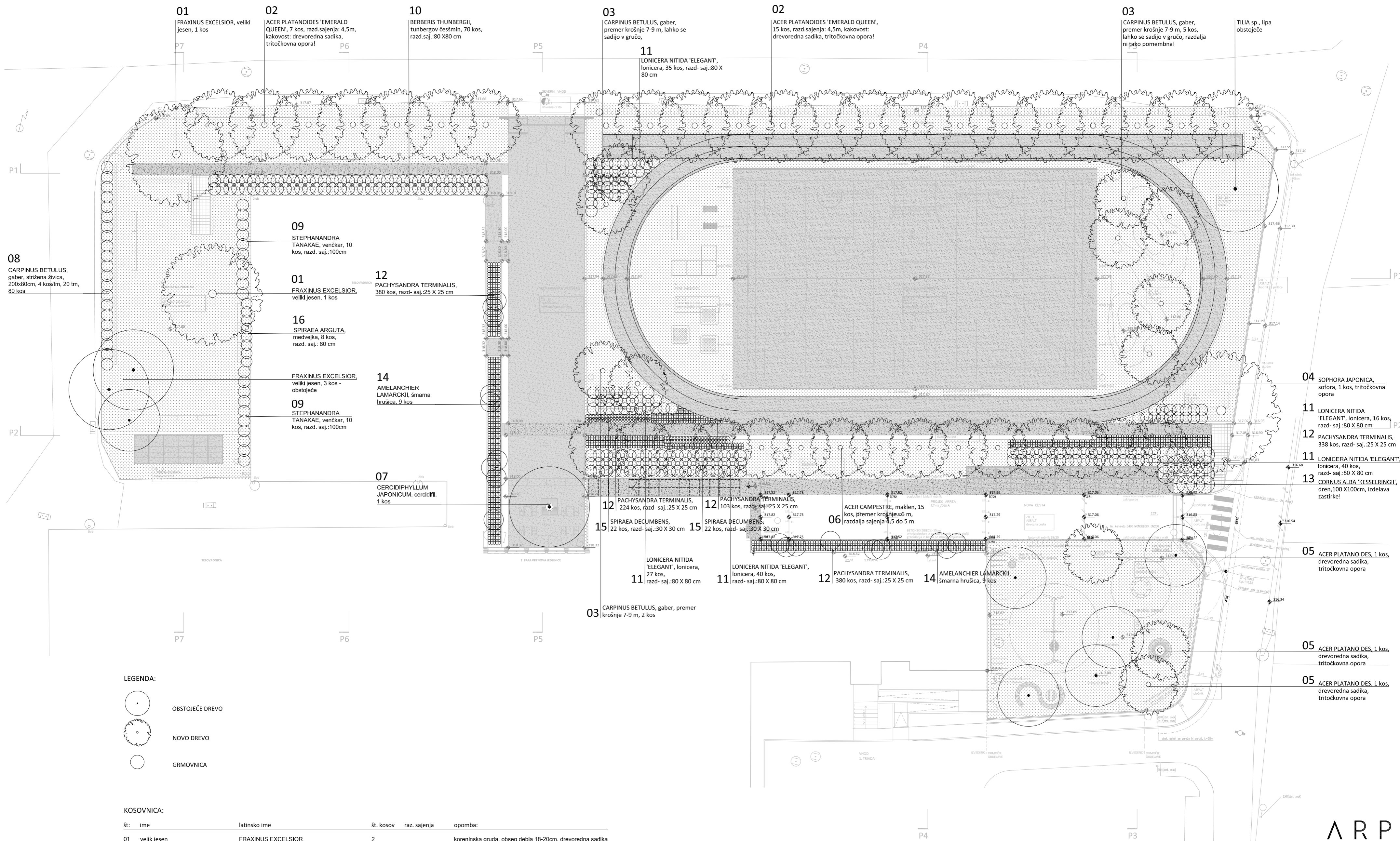
1. Vse višine v načrtih so definirane od kote finalnega tlaka z 0.00 = 317.80 m.n.v. Vse mere so v metrih.
2. Izvedbeni načrti so podvrženi spremembam in dopolnitvam v odvisnosti z uporabnimi tehnično - tehnološkimi rešitvami.
3. Ta načrt je z ostalimi načrti sestavi del načrta za izvedbo in veljaven le kot del te celote.
4. Izvajalec je pred izvedbo dolžan narediti delavniške načrte v skladu s projektom za izvedbo, katere odobri odgovorni projektant.
5. Izvajalec je pred izvedbo dolžan dostaviti vzorce materialov, končne obdelave, vzorce elementa ali detajla v M 1:1 v potrditveni odgovornemu projektantu.
6. Izvajalec je dolžan zagotoviti dostavo in vgradnjo elementov do njihovega dokončnega zaljubljanja in uporabi.
7. Spremembe niso dovoljene brez potrditve odgovornega projektanta.
8. Projektant dolži granulacija in barva drobnica za površinsko obdelavo pranskega betona in teraco elementov. Predhodno so izdelali vzorce tlaka, ki ga mora potrditi projektant.
9. Vse mere preveriti na mestu.

ZUNANJA UREDITEV OSNOVNA SOLA ŠMARTNO POD ŠMARNO GORO
 projekt
 ARP Studio za arhitekturo in oblikovanje d.o.o., Ulica 15. Maja 2, 6000 Koper
 Mestna občina Ljubljana, Mestni trg 1, 1000 Ljubljana
 investitor

1. NAČRT ARHITEKTURE
 II. nivoja
 05-19-PZ1
 II. projekta

Matjaž Bolčina u.d.i.a. A-1747
 inženir vobsto arhitekture in št.
 Ernest Milčičnovič u.d.i.a., Danijel Tejčić abs. arh.
 projektanta

ZUNANJA UREDITEV
 nivoja
 1:100
 mesec
 november 2019
 datum
 PZI
 faza
 01.4
 št. nivoja



LEGENDA:

- OBSTOJEČE DREVO
- NOVO DREVO
- GRMOVNICA

KOSOVNICA:

št.	ime	latinsko ime	št. kosov	raz. sajenja	opomba:
01	velik jesen	FRAXINUS EXCELSIOR	2		koreninska gruda, obseg debela 18-20cm, drevoredna sadika
02	ostrolistni javor	ACER PLATANOIDES 'EMERALD QUEEN'	22	4,5m	koreninska gruda, obseg debela 16-18cm, drevoredna sadika
03	gaber	CARPINUS BETULUS	5		koreninska gruda, obseg debela 18-20cm, extra heavy standard
04	sofora	SOPHORA JAPONICA	1		koreninska gruda, obseg debela 16-18cm, drevoredna sadika
05	ostrolistni javor	ACER PLATANOIDES	3		koreninska gruda, 14-16 (obseg debela), drevoredna sadika, extra havy standard
06	maklen	ACER CAMPESTRE	15	4,5 - 5m	koreninska gruda, obseg debela 16-18cm, extra heavy standard
07	cercidifil	CERCIDIPHYLLUM JAPONICUM	1		sadika z golimi koreninami za živo mejo, višina 100cm
08	gaber, strizena živica	CARPINUS BETULUS	80		lonec L2
09	venčkar	STEPHANANDRA TANAKAE	20	100cm	lonec
10	tumbergov česšmin	BERBERIS THUNBERGII	70	80 X80 cm	lonec
11	lonicera	LONICERA NITIDA 'ELEGANT'	158	80 X 80 cm	lonec, M10
12	debelička	PACHYSANDRA TERMINALIS	1425	25 X 25 cm	lonec, L5, 80-100cm
13	dren	CORNUS ALBA 'KESSLERLINGII'	19	100 X100cm	lonec, višina sadike 125-150cm
14	šmarna hrušica	AMELANCHIER LAMARCKII	18		lonec, višina 20-30cm
15	polegla medvejka	SPIRAEA DECUMBENS	44	30 X 30 cm	lonec, višina sadike 40-60 cm
16.	medvejka	SPIRAEA ARGUTA	8	80 cm	lonec, višina sadike 40-60cm

ZUNANJA UREDITEV OSNOVNA ŠOLA ŠMARTNO POD ŠMARNO GORO

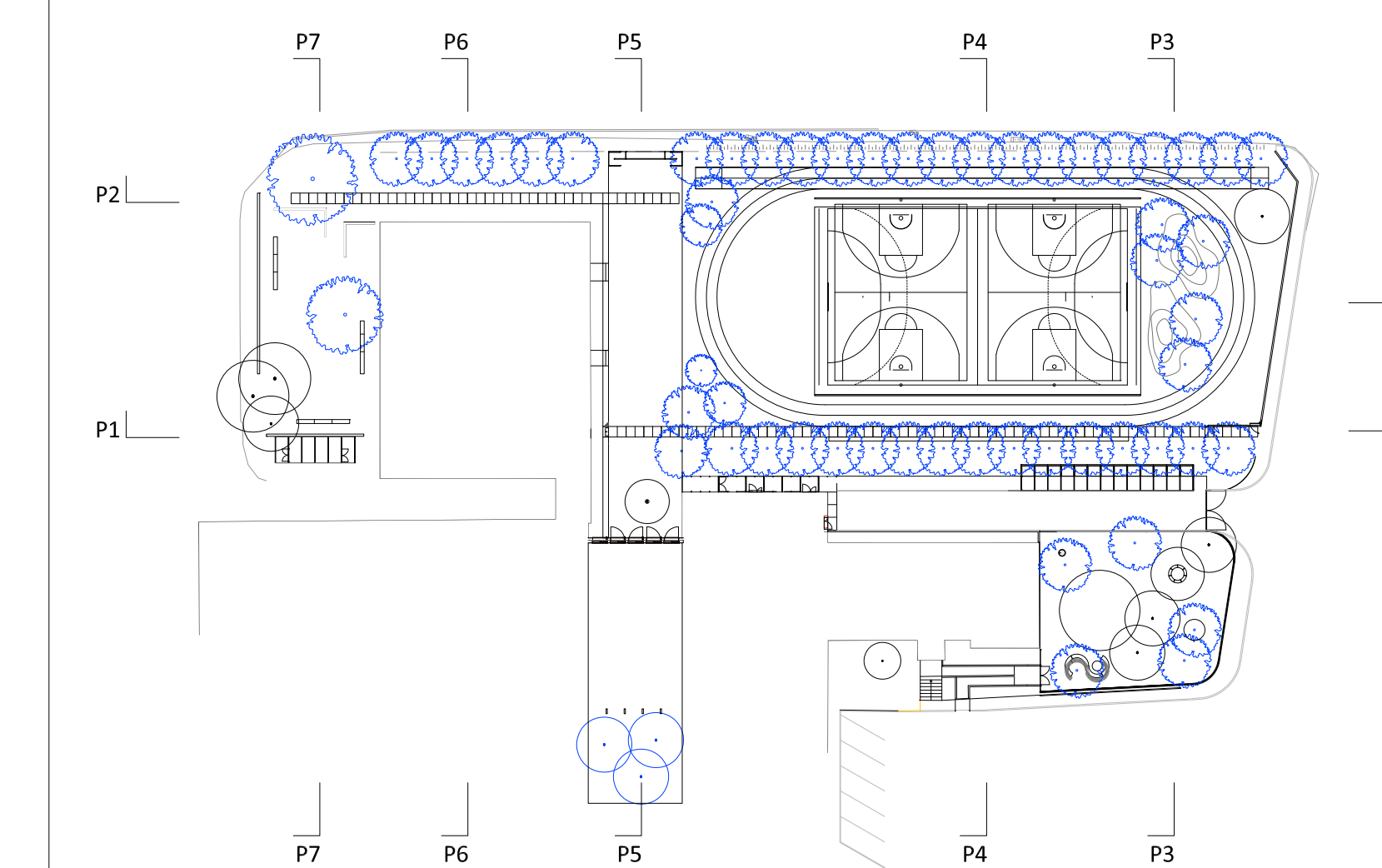
projekt
 ARP Studio za arhitekturo in oblikovanje d.o.o., Ulica 15. Maja 2, 6000 Koper
 projektant
 Mestna občina Ljubljana, Mestni trg 1, 1000 Ljubljana
 investitor

1 - NAČRT ARHITEKTURE
 št. načrta
 Matjaž Bolčina u.d.i.a. A - 1747
 odgovorni vodja projekta (od št.)
 05-19-PZI
 št. projekta
 Ernest Milčinič u.d.i.a., Danijel Tejič abs. arh.
 projektant

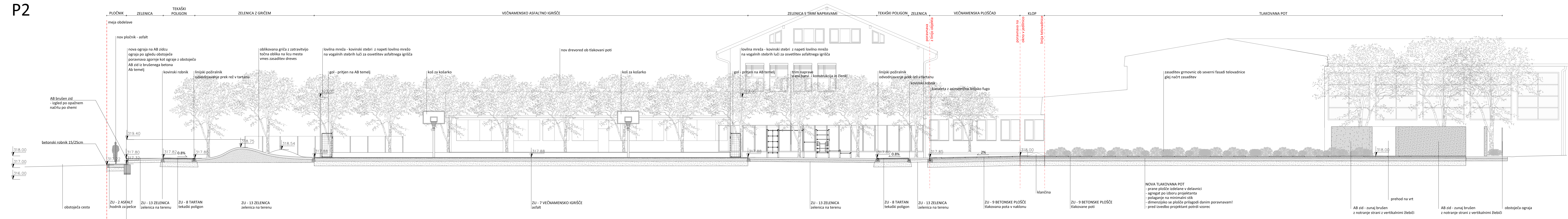
ZASADITVENI NAČRT

risba
 1:250
 merilo
 november 2019
 datum
 PZI
 faza
 01.5
 št. risbe

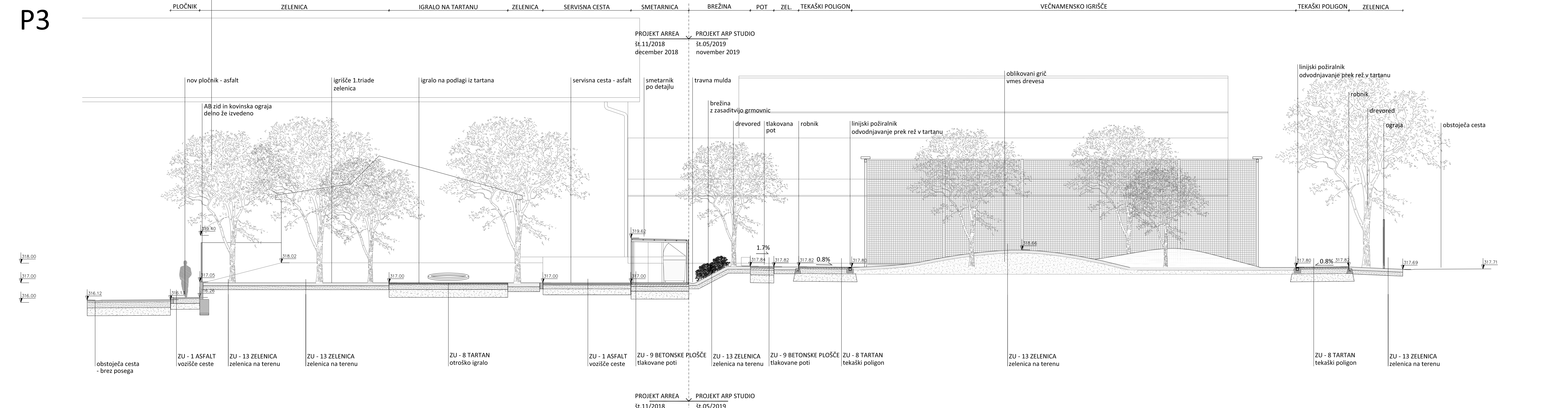
P1



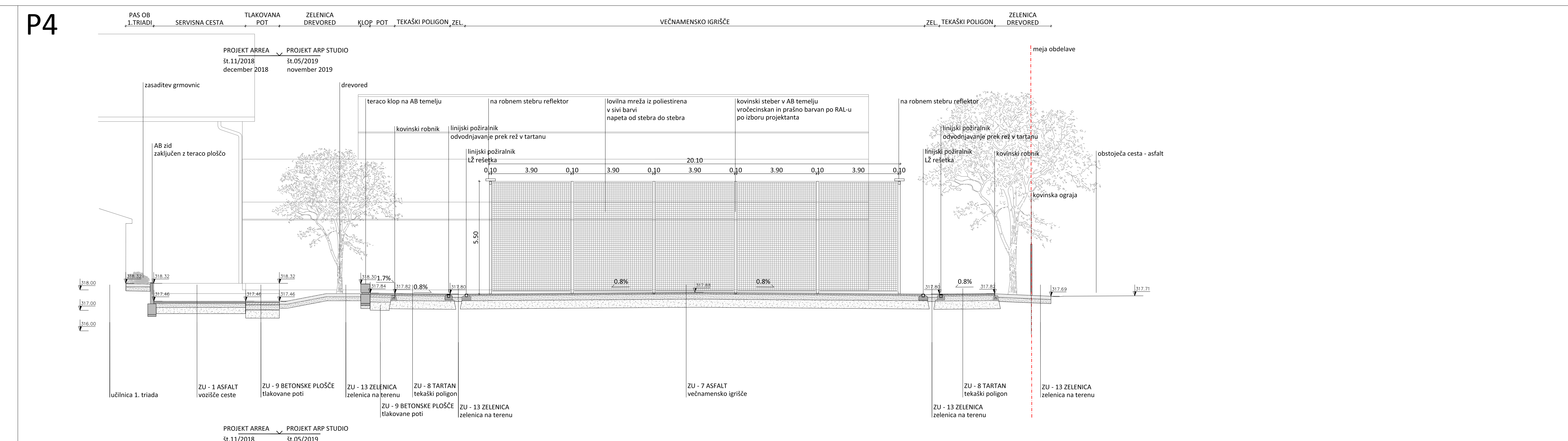
P2



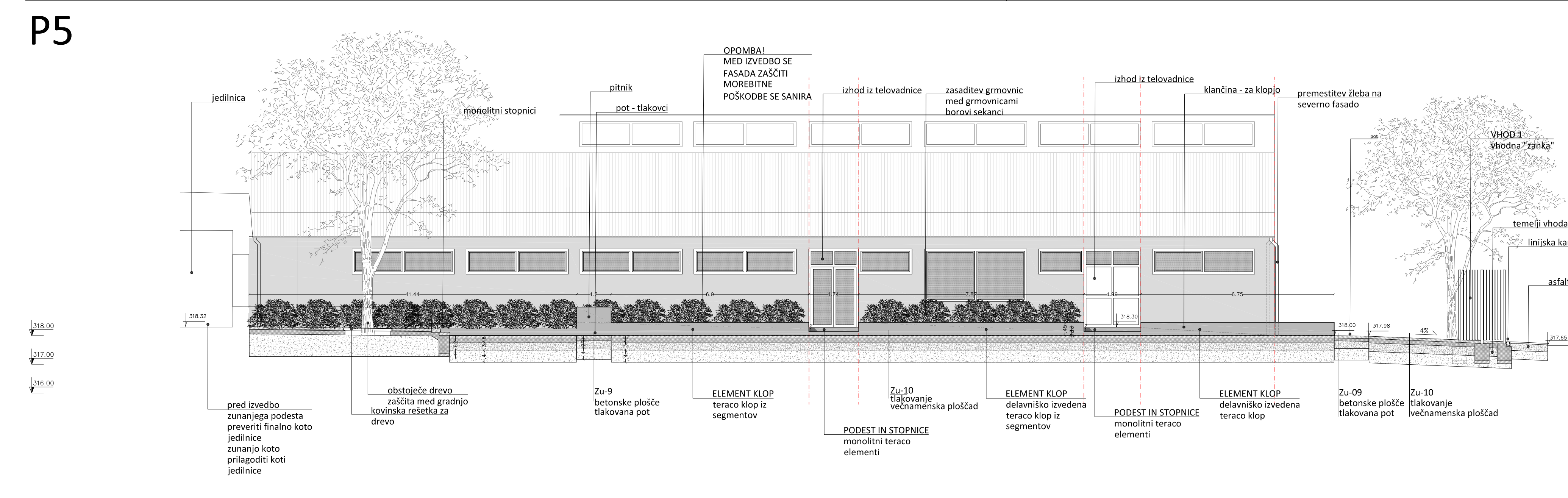
P3



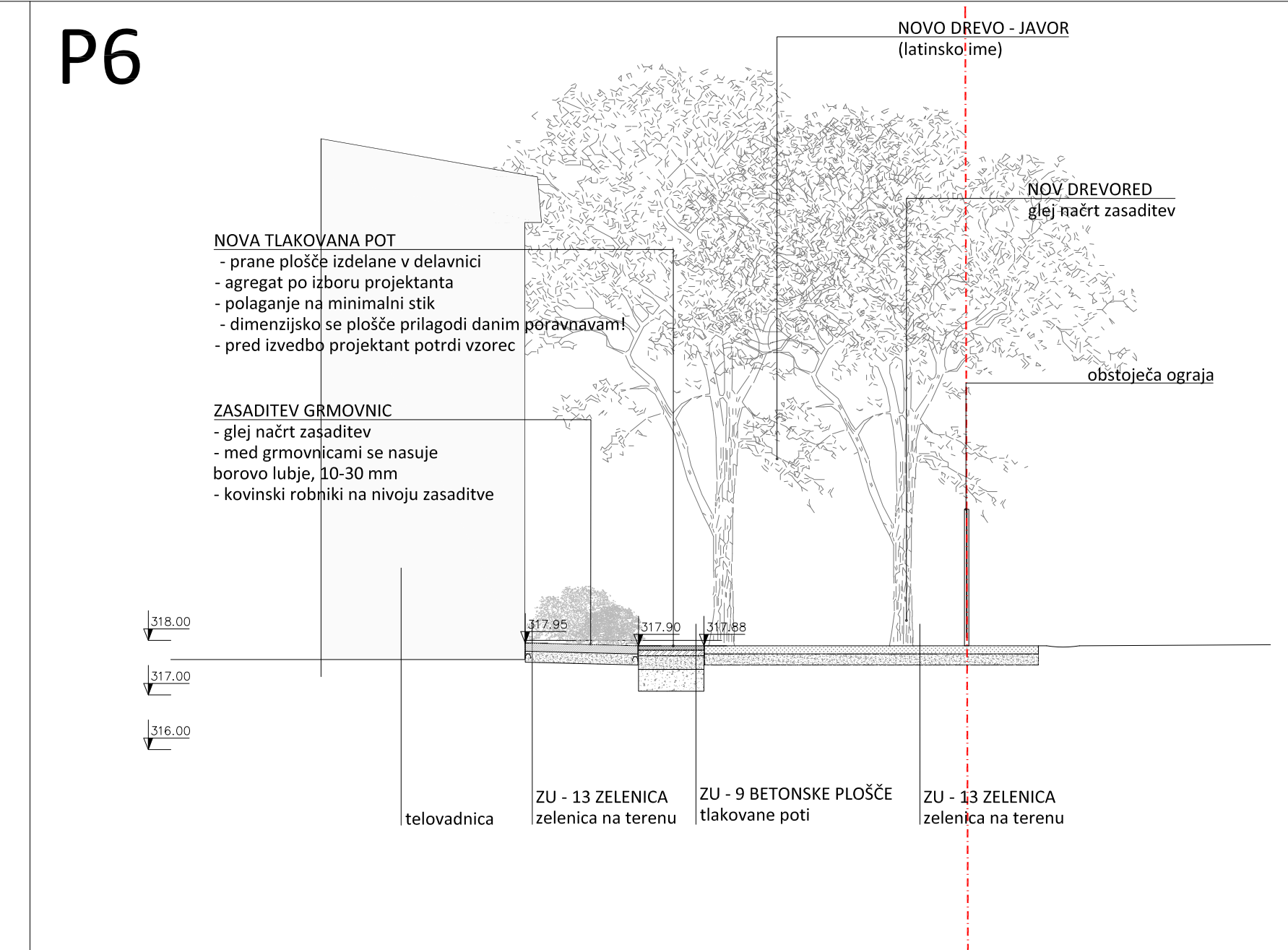
P4



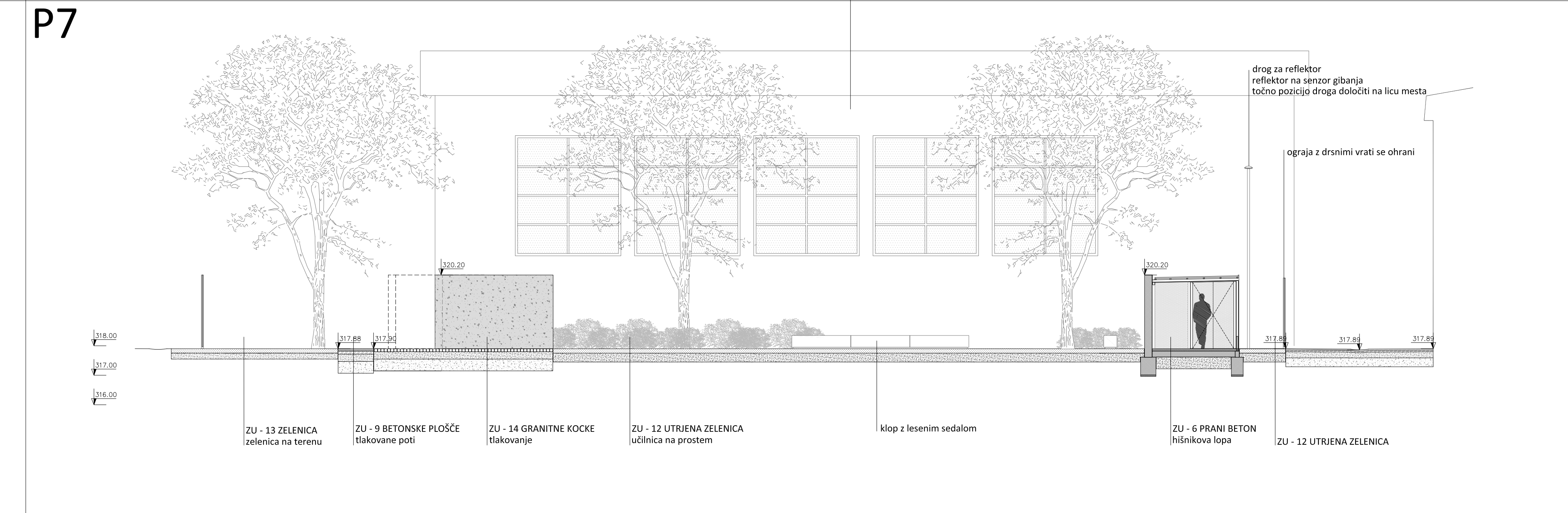
P5



P6



P7



ARP

ZUNANJA UREDITEV OSNOVNA ŠOLA SMARTNO POD ŠMARNO GORO
 projekt
 ARP Studio za arhitekturo in oblikovanje d.o.o., Ulica 15. Maja 2, 6000 Koper
 arhitekt
 Mestna občina Ljubljana, Mestni trg 1, 1000 Ljubljana
 investitor

1 - NAČRT ARHITEKTURE Matjaž Bolčina u.d.i.a. A - 1747
 št. avtorja odgovornega projektanta
05-19-PZI Ernest Milčinovič u.d.i.a., Daniel Tejč abs. arh.
 št. projekta projektant

PROFILI **02.1.**
 št. profila št. reda
 1:100 november 2019 PZI
 merilo datum fasci